

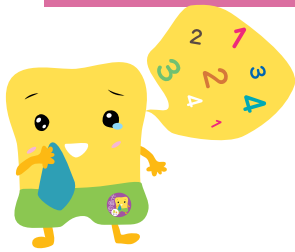


實證研究重要步驟

近年，社會講求以「實證」方式來評估工作的成效，惟在實踐時不少人因不知從何入手，因而對進行實證研究卻步。今期，我們透過一個計劃作闡釋，簡單介紹進行實證研究的各項重要步驟。

計劃簡介：計劃以「樓長制」為介入模式，並與地區的持分者及醫院合作，從而擴闊長期病患者的支援網絡。

步驟	工作內容	例子
1 一針見血	進行實證研究的首要任務是因應計劃 / 服務的「目標」，定下準確清晰的研究題目。	由於計劃目標為「擴闊長期病患者的支援網絡」，因此研究的題目便應是「計劃對增加長期病患者的支援網絡狀況」。
2 抽絲剝繭	選定題目後，便要在題目中尋找出重要的「概念」(Conceptualization)。	「長期病患者」及「網絡」便是相關的重要概念。
3 預設果效	因應計劃 / 服務的預期果效，設定研究的「假設」(Hypotheses)。	研究的假設包括：「參與計劃愈久，參與的長期病患者的支援網絡愈強」及「由於網絡增強，參與的長期病患者能更適應重投社區生活」。
4 有根有據	假設中往往包含很多抽象的概念，故此需把所有概念以客觀的方式「具體化」(Operationalisation)。我們可參考相關文獻，以使研究的內容更切合現狀。	根據社會福利署的定義，「長期病患者」包括心臟病、腎病、糖尿病、血友病等患者；「網絡」(Network) 註指社會上不同階層 / 背景人士及 / 或組織的網絡連結。
5 選對方法	選定合適的「研究方法」(Methodology)是成功研究的先決條件。當中，我們可因應 1) 研究的成本；2) 服務需要；3) 受訪者及研究题目的特徵，來選擇合適的研究方法。	如研究希望尋求普遍性，那選擇量化研究 (例如問卷調查) 會比較合適；相反，如研究題目相對較新，研究員希望從中對題目了解更多，那質性研究是較佳選擇，例如個案訪問及 / 或焦點小組。
6 合適的尺	在界定概念後，便要把概念轉化為可量度，就如我們利用同一把尺，量度不同人的身高一樣。在實證研究中，我們經常會使用已驗證的「量表」，例如量度社交網絡的 The Lubben Social Network Scale (Lubben 1988)，以使研究結果更正確 (Validity) 及可靠 (Reliability)。所謂「正確」就是指量表之問題是真正量度概念的內容，並非問非所答。而「可靠」則指量表所量度出來的結果是穩定及可被重複驗證的。	我們在量度社會網絡時，應該了解受訪者與不同人士及組織聯繫的情況 (例如朋友的數目、與朋友聯繫的次數及成為地區組織成員 / 義工的數目)。
7 足夠樣本	樣本的數量是決定研究結果是否有「代表性」之重要考慮因素。樣本數目佔整體人口或計劃參加者人數的比率愈高，研究的代表性亦會愈高。	計劃整體參加者為100人，而參與研究人數只得5人(只佔整體參加者5%)，此研究結果的代表性可能並不高。
8 破解迷團	收回數據及資料後，便可根據預設的研究「假設」進行分析及驗證，並撰寫報告。當中，一些較常用的數據及資料分析軟件包括 SPSS (供量化研究)及 NVivo (供質性研究) 等，均可在此應用。	



研究及評估其實是很有趣的課題，如果大家有任何疑問，歡迎與基金秘書處研究及發展主任聯絡。下期見！

