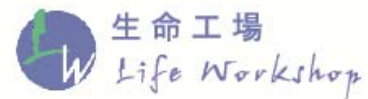


nurture
sustainability
at work practice



發掘與善用 多元社區資本

生命工場
陳宇豪 服務主任
2017年5月8日



拒絕單一 創造生命多樣性



扶貧



成長



關社





扶貧



成長



關社

服務對象：本港兒童、青少年、家長、婦女、男士及社區

服務類型：學校支援服務、學校社工服務、社區發展服務、特別項目服務、出版及藝術

我們的工作點：

服務遍及全港各區

地區工作 – 油尖旺區、北區

我們的團隊：29名 跨專業同工

flexibility

long lasting relationship

on going support

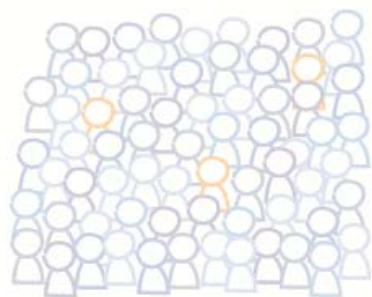
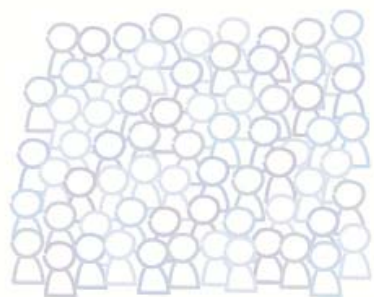
非政府恆常資助的 機構優勢



生命工場
Life Workshop

計劃
開始

計劃
完結.....



計劃
完結 ...



細路/青少年 >> 家長 >> 社區

計劃
完結



細路/青少年 >> 家長 >> 社區

計劃
完結



細路/青少年 >> 家長 >> 社區



**善用有效的教養工具
= 兒童繪本 =**



生命工場
Life Workshop







生命工場
Life Workshop







parenting

developmental needs

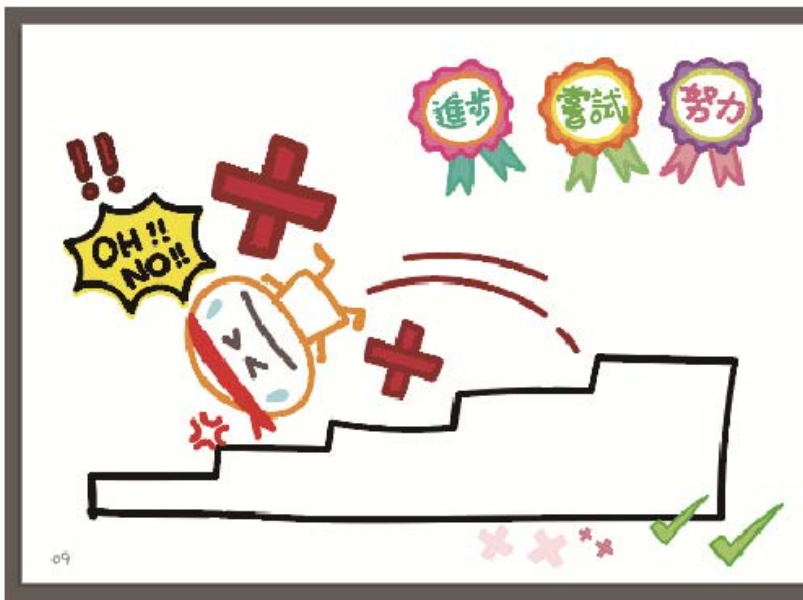
encouragement

reinforcement

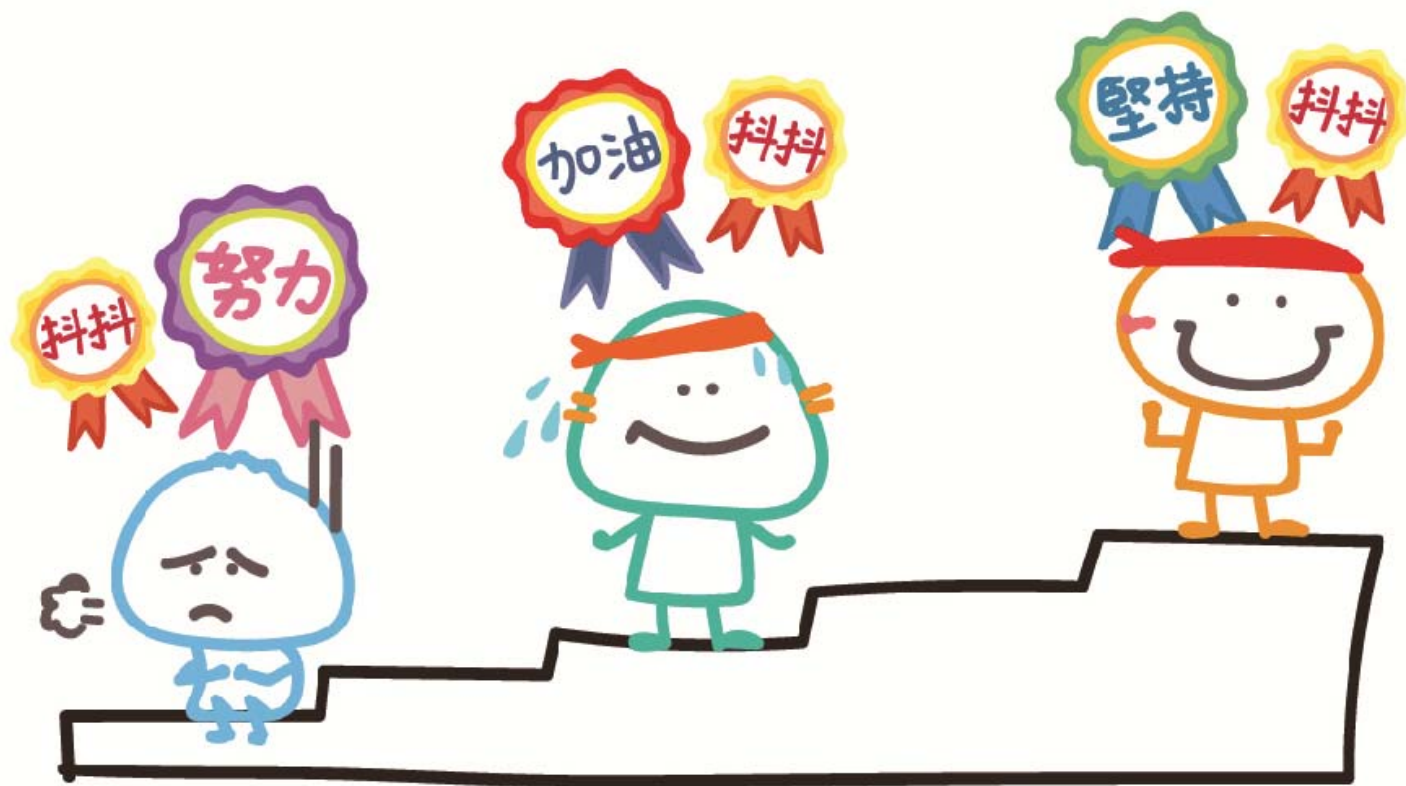
**善用有效的教養工具
= 給只是懂得鬧細路的家長 =**

錯呀!錯!無次啖!你睇下人地錯叻!點解講極你都唔明!你有無用心!
 听邊個邊個做得好你好多!俾你激死!快手的啦!快啲啦!博吞吞!
 生薑 MACARON 都好過生你舊饅頭!點解我生到你咁蠢!咪提在吓囉!
 我講幾次呀!No!No!No!你大個喇!目障啲!做嘢呀!快啲啲!
 記住記住!你有呢樣果樣!又錯咗!呢度都錯!唉!你好起!我仲超過你!
 我都係為你好!你大個就明!又退步!你想點樣?點解人地做到你唔得!
 唉!我好無奈!我都想舒舒服服唔洗理你!我好用心良苦!你俾心機啦!
 唔該你咁好唔好!每氣的好唔好?你聽下你其實想點?我無你咁好氣!
 快啲啲!唔進步已經係大退步!你明唔明?點解明明上次識,今次唔識?
 你有無用耳仔聽?用心做?唔好再做錯!No!No!No!唔可以呀!你可
 唔可以爭的?聽話啲!聽下人講好唔好?你幾咁先再進呀?吓!吓!
 呢度呀!又唔記得!等我提醒你幾次!我都想知點解!你講呀!講來聽!
 我夠想講你喇!講唔落呢!做得好係你應份的!係你已經責任!
 唔係咩呀!唔係呀!俾你激到我爆炸啦!Boom!你喊咩啫!我解未喊!
 嗱!嗱!嗱!嗱!嗱!嗱!無人可憐你喇!你繼續啲!好差!又做錯!
 麻麻煩煩!見到你就煩!你再係咁無人錫你!無人愛你!到時你就知錯!後悔都無用!





我見到你已經好努力!好俾心機!明白唔會日日狀態都好!唔緊要!休息下再來過!我知你都可能唔開心!我哋一樣!我陪住你!如果有咩我幫到你話畀我知!我哋一齊諗辦法!我等你!再試下!休息下!唔怕!我陪你!我見你有種方法幫自己!好好!你覺得自己做成點?不如試下唔係?下次我提你?加油!俾心機!我見到你進步,我都好開心!我都知道好難,唔會一次就做好!所以慢慢來,俾的時間實會做到!每個碼頭都有唔同才能!係獨特的!盡力就好!失敗唔緊要!真係唔容易!記住自己做得好的地方!繼續加油!做錯咗,下次再試!成長要時間,我等你!咁!我知道好難,好辛苦!SORRY!諗住你脾氣!我太緊張!好親你!我會陪住你!堅持!再來過!我對你有信心!信任你可以處理到!我辦事的好望!但我依你對對自己失望!係咪?你唔乖,做得唔好,我係會唔開心!但係一樣都咁錫你!你好勁?我哋一齊休息下?已經做得唔錯!好多都做得啱!鏡頭你餓唔餓?食個麵你食!唔!覺先!休息夠先再努力!不如休息一日?我哋去玩!玩完再努力!見到你開心我哋開心!你其實好多優點,呢幾方面我哋好欣賞你!錯咗,學識返就係得!你可以試下方法A和B?我有的期!等我同你冷靜先再俾一齊抖抖!你做成點,我哋一樣!咁錫你!





**善用有效的教養工具
= 給唔識同細路相處的家長 =**



生命工場
Life Workshop





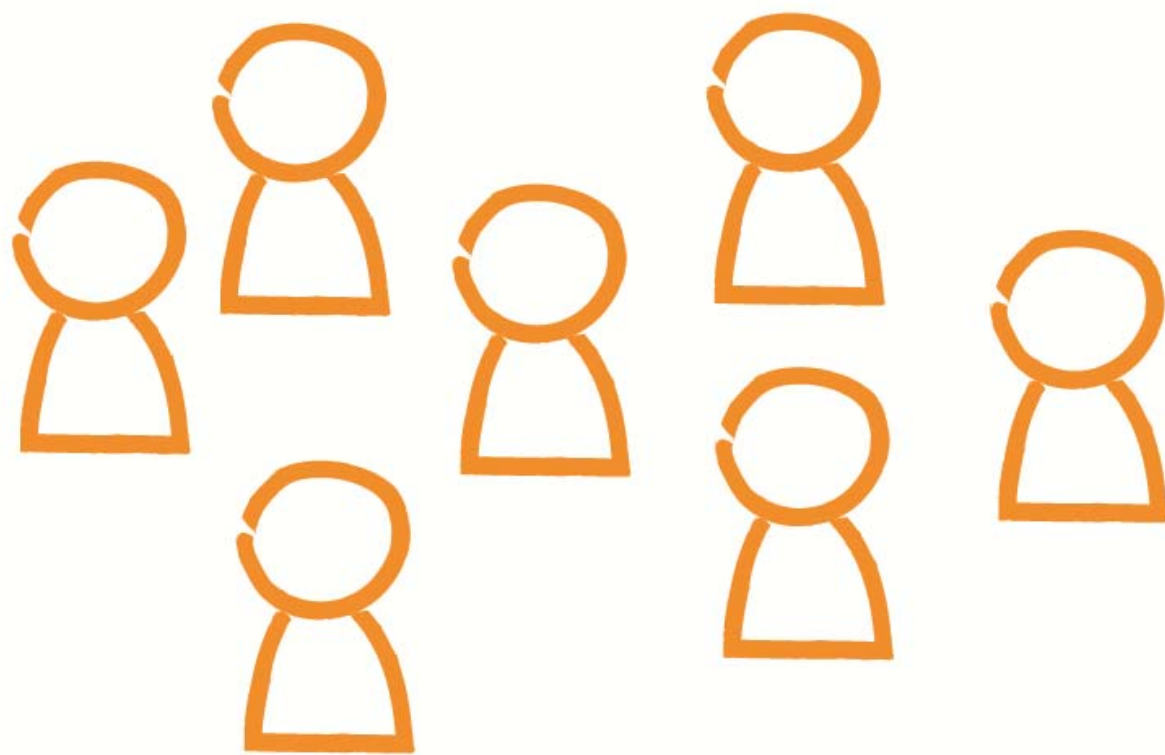
parenting
tools as medium
mutual respect
relationship

**善用有效的教養工具
= 給唔識同細路相處的家長 =**

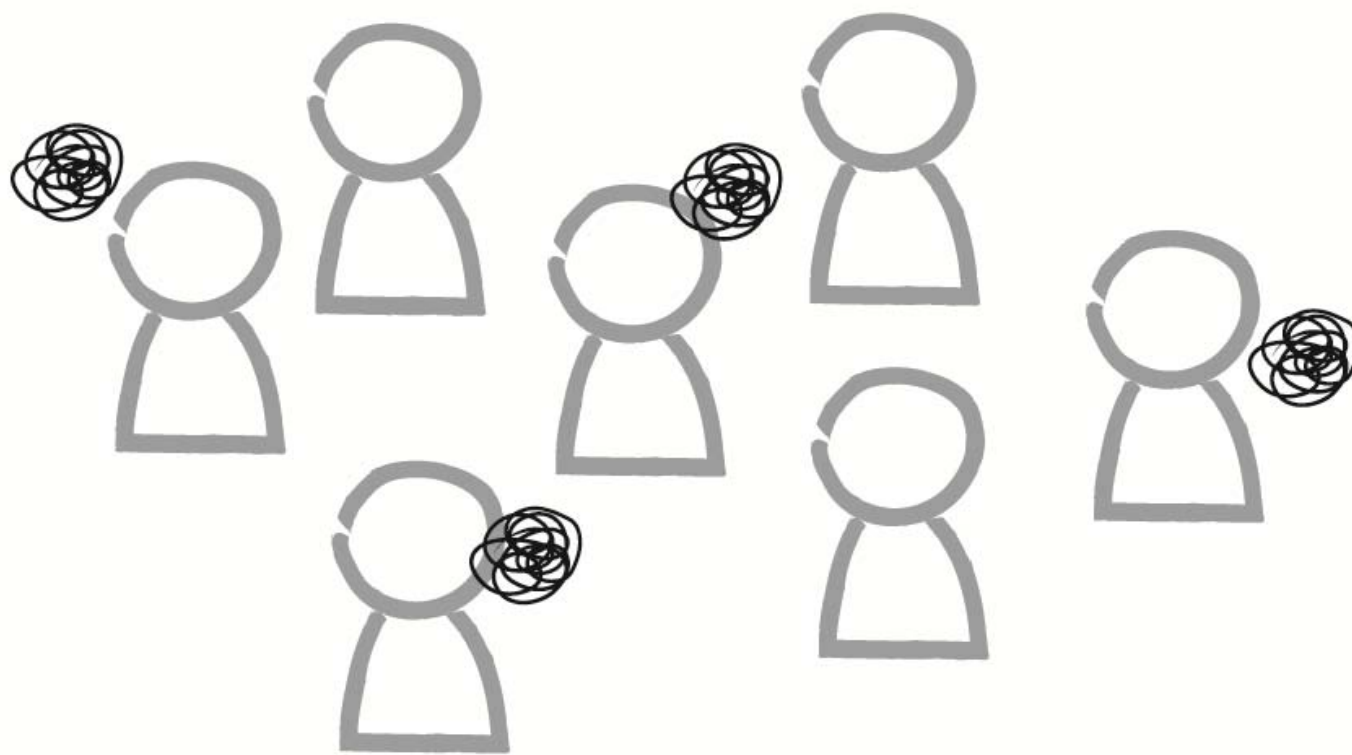




家長 》》 男士



『你覺得他們有什麼才能可以再作發揮？』



有問題 》 》 有需要 》 》 有發揮



有問題 》 》 **有需要** 》 》 有發揮



有問題 》 》 有需要 》 》 有發揮

· 高技術

· 工作投入

· 家庭支柱

· 自力更生



· 無力感

· 疏離

· 性別定型

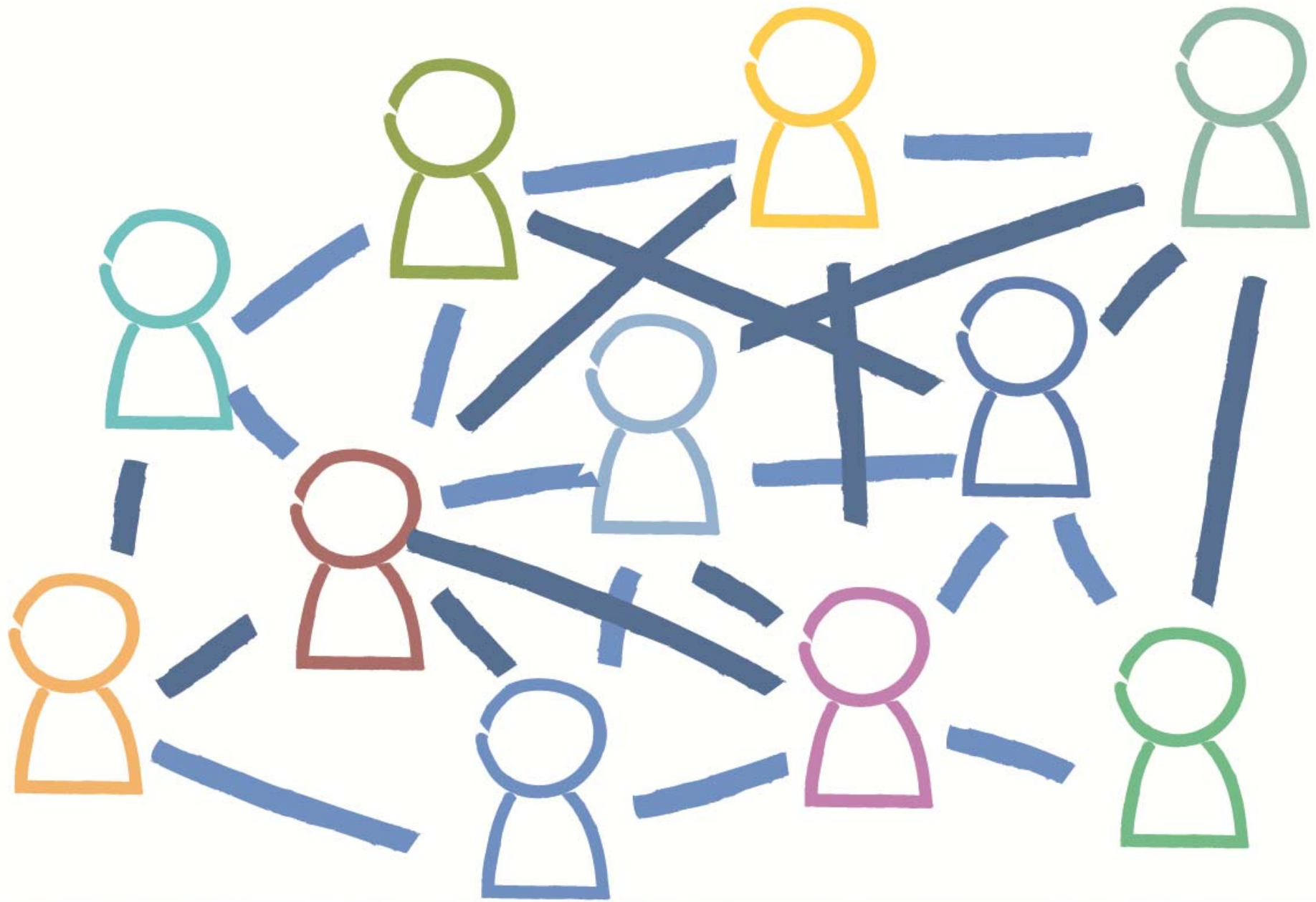
· × 求助



生命工場
Life Workshop

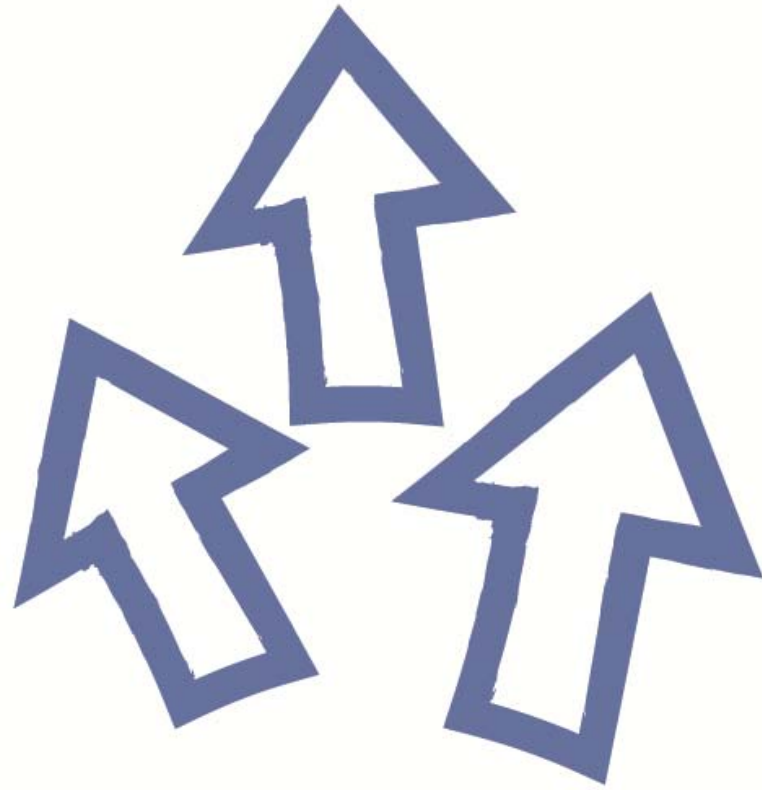


生命工場
Life Workshop

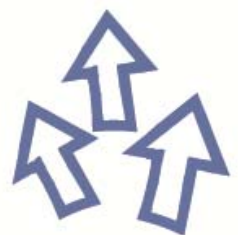


強項為本 連繫社區資本





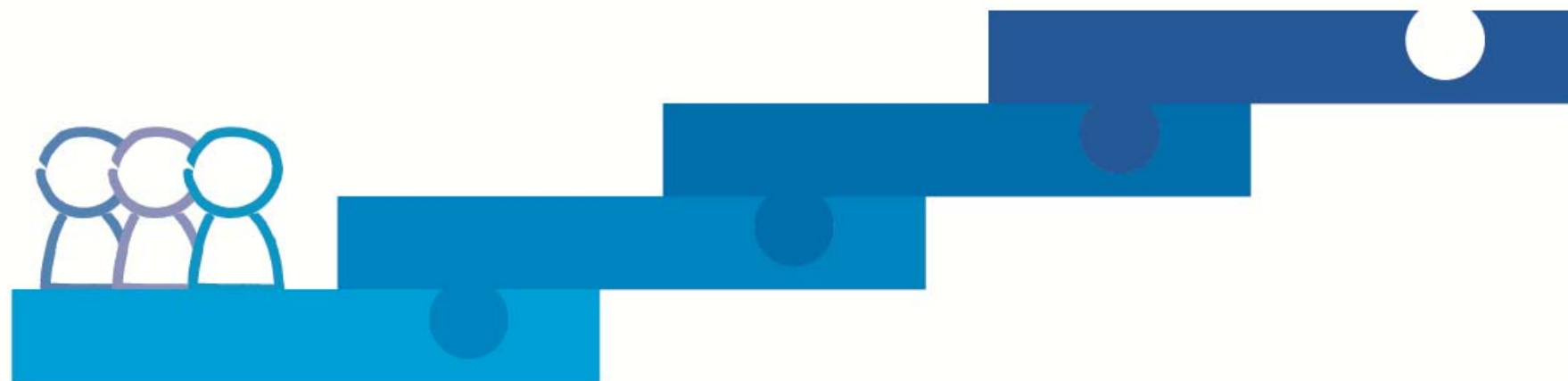
在撰寫計劃開初應要留意結尾目標方向



在撰寫計劃開初應要留意結尾目標方向

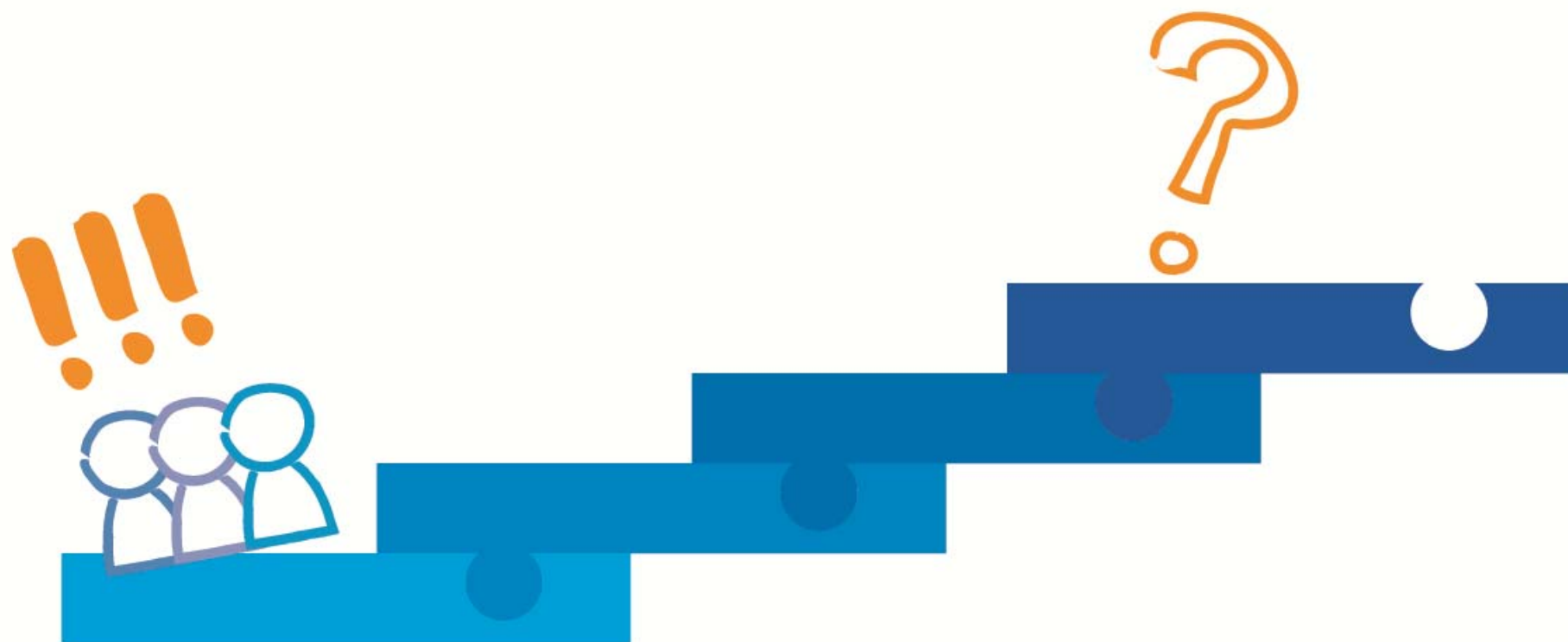
不如做舞台道具？ ✓

設計件TEE？ ✓



不如做舞台道具？ ✓

設計件TEE？ ✓



／ 嚟開月會吹吹水？
食吓嘢～

不如做舞台道具？／

設計件TEE？／

OK!



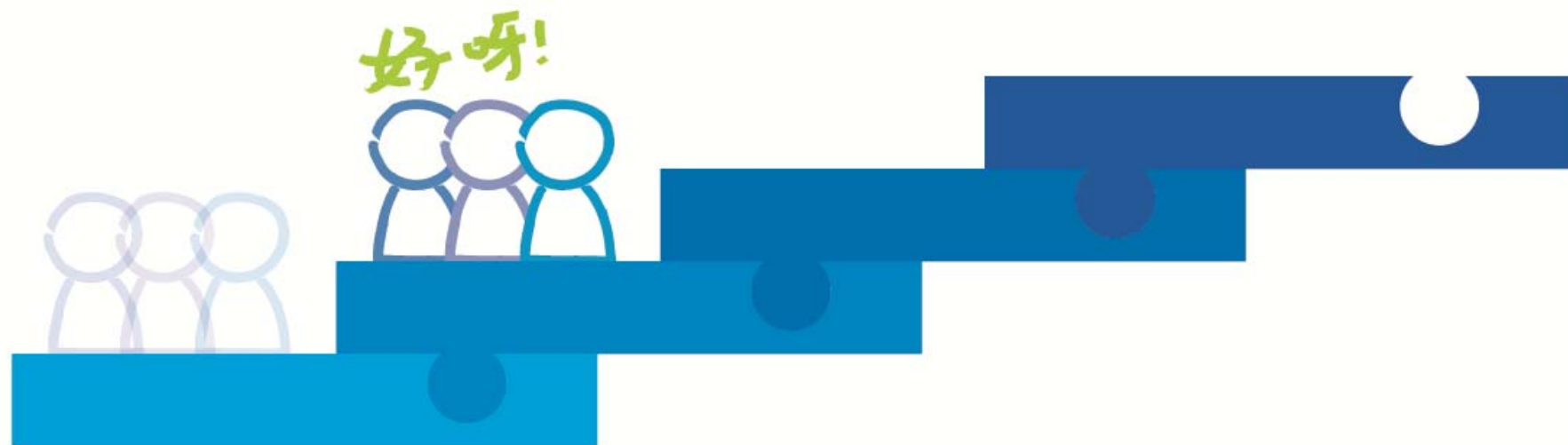
生命工場
Life Workshop

／ 嚟開月會吹吹水？
食吓嘢～

不如做舞台道具？／

設計件TEE？／

／ 砌唔砌模型呀？



／ 嚟開月會吹吹水？
食吓嘢～

／ 砌唔砌模型呀？

不如做舞台道具？／

設計件TEE？／

不如買筒油

自己油呀？／



不如做舞台道具？

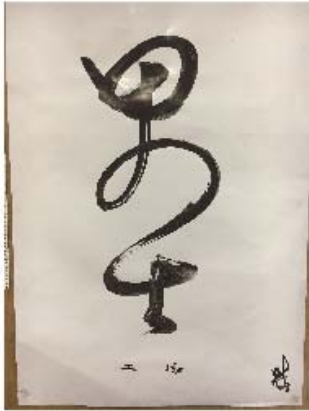
／ 嚟開月會吹吹水？
食吓嘢～

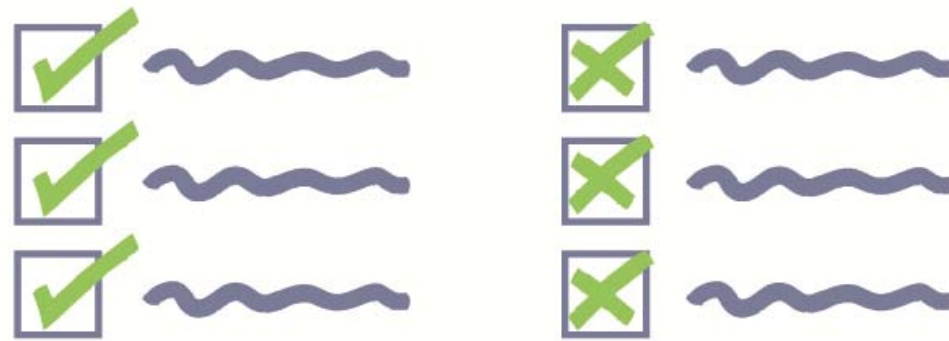
不如買筒油

自己油呀？

／ 砌唔砌模型呀？







計劃開初招募合適的成員



可持續希望感的建立





可持續希望感的建立



和其他機構/政府部門們保持良好網絡關係



生命工場
Life Workshop


可持續發展



HAalendar 2017



校：機構原先服務網絡
商：小店的美好
藝：互惠互讓
(社)福：互補所需
社(區)：入鄉隨俗



*nurture
sustainability
at work practice*

發掘與善用 多元社區資本



生命工場
Life Workshop

*nurture
sustainability
at work practice*

完



生命工場
Life Workshop