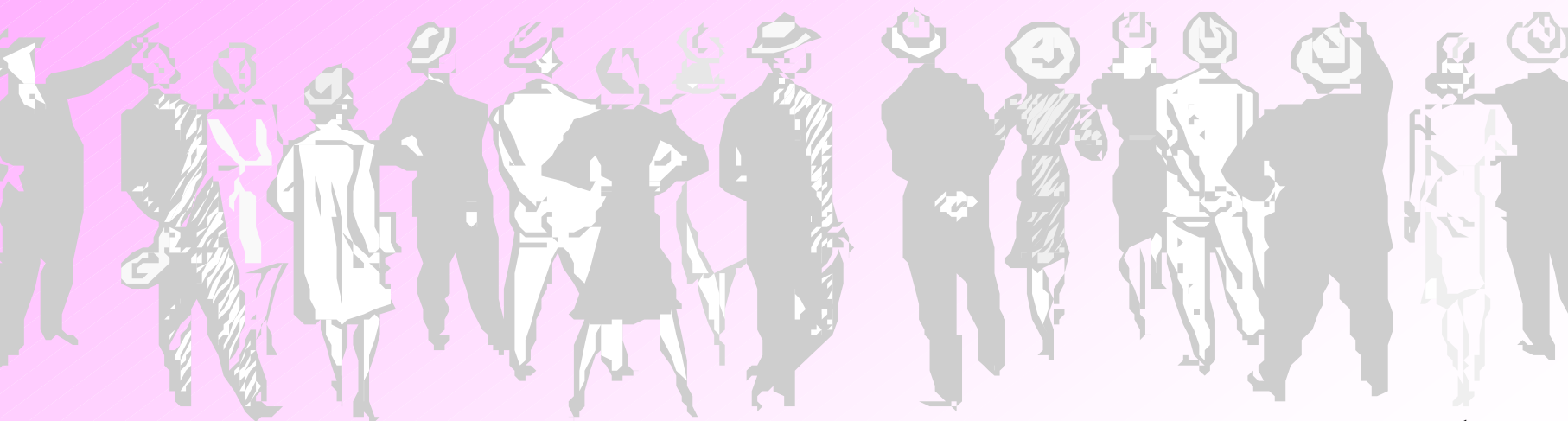


社會資本



起源及相應的關注

- 近年社會資本逐漸成為一個流行理論，並吸引了不同學科關注
- 美國政治學家R. Putnam（普特南）的兩篇著作引起社會資本理論廣泛討論：

“Bowling Alone: America’s Declining Social Capital”
《獨自打保齡球 美國下降的社會資本》（1995）

及

“The Strange Disappearance of Civic America”
《公民美國的離奇消失》（1996）



公民參與的情況是怎樣？



普遍社會調查（美國）

由1960年代開始，重複進行14次全國性抽樣調查：

- **教會 / 宗教聯系的參與：**

1950年代 48%



1970年代 41%

- **工會組織的參與：**

1950年代 32.5%



1990年代 15.8%

- **家長教師會的參與：**

1960年代 一千二百萬



1980年代 五百萬

- **民間組織的參與：**

- 婦女小組 由 1960年代 ↓ 59%

- 童軍 由 1970年代 ↓ 26%

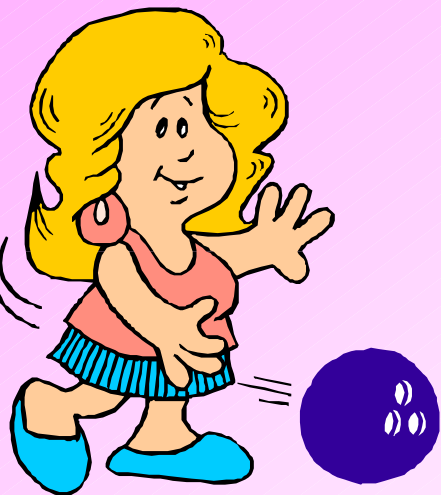
- 紅十字會 由 1970年代 ↓ 61%



Putnam (1995)

“一點點令人感到不舒服社會隔膜的證據...”

- 在1980-1993年期間, 打保齡球的人數上升10%
- 在同一時間, 組織聯盟的數目亦 ...



下跌40%

社會資本究竟是什麼意思？



“社會資本包含了一些能促進共同利益的集體行動的規範及網絡” (Woolcock, 1998):

“經濟資本是人們銀行的戶口, 人力資本(human capital)是在人們的腦袋裡, 而社會資本就存在在人與人之間的關係裡面” (Portes, 1998):

“社會資本是一種資源絡予人及群體, 它存在於或多或少持久社會關係的網絡中” (Adler & Kwon 1999):



OECD（經濟合作及發展組織）

網絡與及共同的規範，價值觀及理解可以促進小組內及小組間的合作

網絡 – 參加聯誼活動的行動者的客觀存在的行為。

與個體及小組的主觀及態度相關的共同規範、價值觀及理解，以及指導行為的批准及規則是廣泛分享的

這些一代傳一代的對價值觀中的文化脈絡是十分重要的，因為可以協助我們去了解個人或小組為何參與或不參與合作性行為



分析的領域及層次

微觀層面

社會資本是那些社會機構的特性，如：個人或家庭的社會網絡，伴隨的規範及價值觀能為整個社區創造的外在事物 (Putnam, 1995)

主要包括在一些橫向的組織，如：童軍、婦女組織、義工小組等等。



中觀層面

「不同的實體是由社會結構的某些層面所組成，它促進在結構內的行動者作出行動。」
(Coleman, 1990)

這個定義擴展了整個概念，以包含在其他實體之內或在不同的實體之間的縱向、橫向的組織及其行為，如：企業

縱向組織的特點在於成員之間分等級的關係及存在著不平等的權力分佈，如：正規居民組織，區議會及它的小組委員會



宏觀層面

大部份的觀點認為社會資本亦包括塑造社會結構及促使規範建立的社會及政治環境

除了之前提及的橫向及縱向組織，宏觀層面的社會資本包括正式化的制度的關係及結構，如：
公共機構：教育、政治的體制、法律的準則、法院等等

他們相信這些機構、小組之間的相互關係對於整個社區 / 社會的福祉可造成關鍵性的影響



社會資本的形式

Bonding Social Capital

家庭及小組的關係，可以提供個人、小組、家庭及社區認同感及共同的目的、意向。



Bridging Social Capital

與非近親的朋友、伙伴及同事的關係，可以阻擋社會分化，如：階級、種族及宗教。



Linking Social Capital

- 它是指不同擁有不同權力、社會地位及財富的不同社會階層的組別之間的關係。
- 它亦是指個人及社區可以從社區內當前正規的組織支配資源、概念及訊息的能力。



社會資本的結構性維度

有人的房子起火...

第二天，鄰居走出來協助這個家庭重建家園。

這一種集體行為不單止在農村可以找到，在世界不同的地方，不同的社會小組中都會出現。

什麼東西促使人們這樣做？



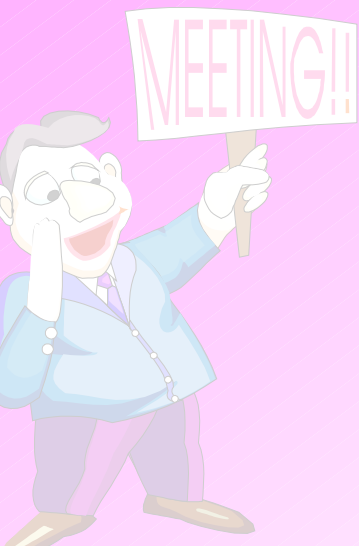
在鄰舍中存在著
有組織的領袖



**鄰舍中的人是受著一些
規範推動，這些規範讓人們
知道在這場合最適合的行為。**

這是一些已建立或廣為人接納的角色、規則、網絡，並存在於鄰舍之間，促進集體行動的合作及協調。

社會資本的 結構性維度



集體行動建立於居民
共同持有的規範及信
念。

社會資本的 認知層面

社會資本的核心維度

結構性的維度 – 網絡

1. 種類: 正規 – 非正規
2. 大小 / 容量: 有限 – 可擴充
3. 空間: 家庭 – 全世界
4. 結構:
 - 開放式 – 封閉式
 - 密集 – 稀疏
 - 多元性 – 單元性
5. 相關性: 縱向 – 橫向

認知性的維度 – 規範

1. 信任的規範:
 - 社會信任:
 - 特殊信任
 - 對陌生人的普及信任
 - 公民 / 制度上的信任
2. 互惠的規範:
 - 性質 – 場合
 - 直接 – 非直接
 - 即時 – 延遲

社會資本建立的機制



連繫參加者的方法

- 將個別的參加者與其他的參加者作出配對
- 將一小組的參加者與其他小組連繫起來
- 將不同的小組連繫到更廣闊的社區

運用小組以連繫個人及社區

- 義工小組
- 技能訓練小組

不同社區部門的參與

- 專業義工小組
 - 商界伙伴
 - 非政府機構或其他CIIF計劃
 - 政府部門

關鍵成功因素

- 員工的投入、熱誠和承擔
- 執行機構的信譽和網絡的實力
- 對社會資本發展策略的掌握
- 計劃的切入點和參加者的投入程度
- 促進跨界別合作的能力
- 基金的「品牌」效應