

# 社會資本策略與社會工作實踐分享

日期：2006年6月2日



分享者：鄧惠玲小姐

(社會服務副總監)

機構：屯門區婦女會



## 機構介紹

- 一九七六年成立，至今三十年，是地區上一間非政府資助及非牟利團體機構(Non-subsidized NGO)
- 主要服務點於屯門區，有四間服務中心，員工35人，其中社工11人，佔整體三分之一
- 服務宗旨：
  - a) 維護婦女權益，推動婦女參與社會；
  - b) 發展婦女及青少年服務；
  - c) 促進老人福利及幼兒教育事業。
- 使命：凝聚熱誠與智慧 共建和諧新社會



# 參與社區投資共享基金的經驗分享

## 開初階段~模糊期

- (1) 04年首次接觸，參與簡介會，當時對於社會資本首次認識，理解是點-人、線-家庭、面-社區的組合，互助互惠，凹凸互補，以解決及舒緩社區問題。
- (2) 03年本會做了一份社區婦女問卷調查，調查屯門區婦女最關注的問題，結果最關注是小朋友的教育問題，困難是自己不懂施教、在職或是新移民家庭
- (3) 針對社區問題，點解決

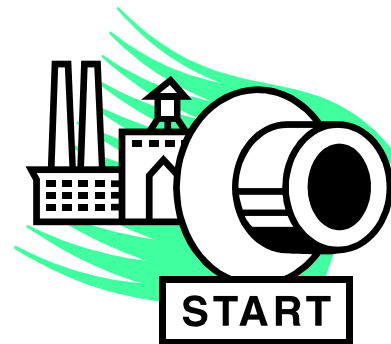




# 參與社區投資共享基金的經驗分享

## 開初階段~模糊期(續)

- (4) 如果可以幫助這類家庭的小朋友，則可以舒緩該社區問題，點幫？...
- (5) 申請社區投資共享基金，作為種子基金推行“非常課託計劃”，組織人去幫，什麼人？...什麼方式？...有需要的小朋友在那？...有限的錢如何運用最有效？...
- (6) 開初階段對社會資本都是似懂非懂





# 參與社區投資共享基金的經驗分享

## 中期階段~釐清期

(1) 運作了一年，初見成效

(2) 多次參與分享會，聽不同基金會的員工或學者的分享，或參與論壇分享，理念澄清，加上實踐，成效：

**小朋友**：在學校內獲得婦女姨姨的照顧，包括教授生活技能、玩遊戲、教手工，最重要是有這班姨姨聆聽心事，舒緩家長沒有時間照顧小朋友及不懂施教的困難；



# 參與社區投資共享基金的經驗分享

## 中期階段~釐清期(續)

**嶺南大學學生**：學以致用，傳授及教育、與婦女體會合作，學懂專重及負責任；

**婦女義工**：由被視為弱勢社群，需要援助，變成當家作主，可以自行構思講授的內容，自信增加，被充能，變得因可以付出而快樂，(新移民及泰國婦女)個別婦女因信心的增加而敢再重投就業市場



# 參與社區投資共享基金的經驗分享

## 現階段~發展期

- 運作了二年，相對較已穩定，思考未來出路，三年後基金完結，如何持續，現階段與婦女義工商討





## 總結推行社會資本發揮的效益：

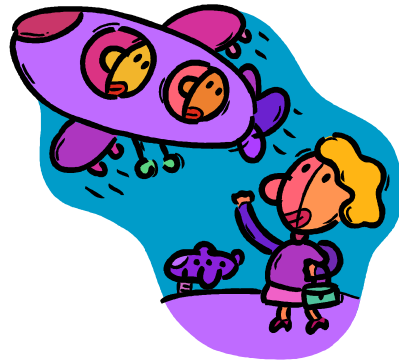
- **人**：小朋友、婦女、大專生、中學生、小朋友家長均得益
- **家庭**：作為社會單位，這類需要援助的家庭得益、婦女義工的家庭也得益
- **社區**：家庭問題得以舒緩和解決、學校反應積極配合和支持、地區社署和民致事務處都表示支持，義工更加落力，發揮社區和諧，影響其他社區上的人或團體或政府決策者，無論地區層面，甚至政府層面都支持





# 歷程

- 理解社會資本：聆聽 + 實踐
- 運用社會資本：策略是運用學校作基地，組織不同的網絡/系統，以課託形式去實踐
- 提升社會資本：個人/家庭的社會網絡+規範+合適的價值觀以創作社會資本或提升社會資本





# 面對的困難和處理方法

## 1) 對社會資本理念的不清晰

解決方法：不斷是理解、聆聽、參考資料、  
參加分享會

## 2) 實際推行的困難，例如婦女的充能、權力下放、 權力衝突、小組衝突

解決方法：解釋、溝通、輪流給予機會



## 面對的困難和處理方法

3)開初由老板、主管至推行員工的認知未深

解決方法：經過溝通、解釋、多參與、  
用成效去說話

4)有限資源作種子去播種

解決方法：透過運用社署、基金會、  
參與者本身的口碑等渠道將信念、  
文化價值的傳遞



多謝

