

地區

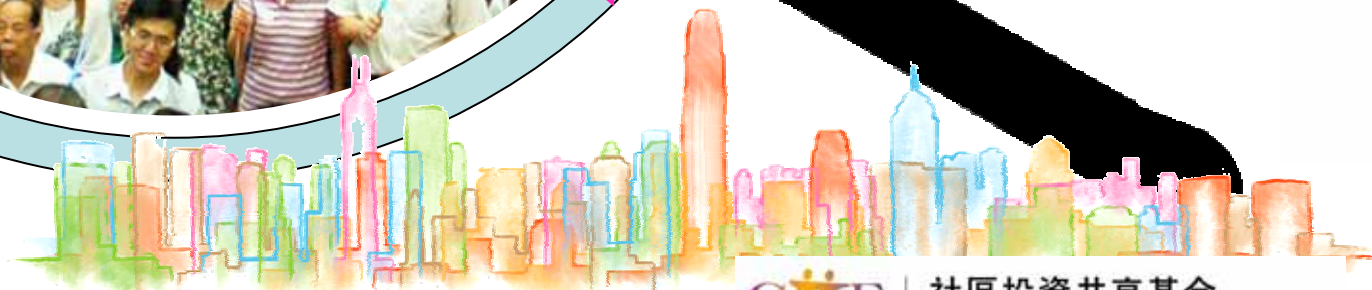
為本的

社會資本 建立



社會資本：
創造希望、
互信、抗逆力

Creating Hope, Trust and Resilience



CIF

社區投資共享基金
Community Investment and Inclusion Fund

介紹今日出席嘉賓及委員

1. 分享嘉賓

- 社會福利署元朗區福利專員符俊雄先生
- 香港理工大學應用社會科學系副系主任丁惠芳博士
- 伯裘書院副校長黃穎東先生
- 香港國際社會服務社服務總監湛國榮先生

社會資本：
創造希望、
互信、抗逆力

Creating Hope, Trust and Resilience



2. 基金委員會委員

- 楊家聲先生(主席)
- 高靜芝女士(副主席)
- 莊明蓮博士(評審及評估小組副主席)
- 謝國安先生(評審及評估小組副主席)
- 關則輝先生(推廣及發展小組主席)
- 劉嘉時女士(基金委員)
- 鄒正林先生(基金委員)
- 周轉香女士(基金委員)
- 陳偉明先生(基金委員)
- 劉健華先生(基金委員)
- 呂愛玲女士(基金委員)

社會資本：
創造希望、
互信、抗逆力

Creating Hope, Trust and Resilience



3. 社會資本摯友

- 胡潔英女士
- 黃頌行先生
- 黃玉蘭女士
- 余秀珠女士
- 陳志榮先生
- 古麗芳女士
- 黃孟芳女士
- 張林秋先生

社會資本：
創造希望、
互信、抗逆力

Creating Hope, Trust and Resilience



今日程序

9:40-10:05	學者分享：地區為本的社會資本發展理論、策略及例子分析天水圍地區組織分布情況及其啟示
10:05-11:40	計劃團隊分享：分別以學校及社福機構層面，分享計劃和社區互動的經驗
11:40-12:20	小組討論：探討地區為本的社會資本發展經驗及展望 小組匯報及公開發問
12:20-1:00	<u>嘉賓回應及總結</u> 社會福利署元朗區福利專員符俊雄先生 基金委員周轉香女士 香港理工大學應用社會科學系副系主任丁惠芳博士 基金委員會主席楊家聲先生

社會資本:

創造希望、
互信、抗逆

基金資助23項天水圍計劃的概況

計劃地區分佈

基金秘書處計劃管理主任
應鳳秀女士

社會資本：
創造希望、
互信、抗逆力

Creating Hope, Trust and Resilience



社區投資共享基金於天水圍資助之23項計劃

天水圍屋邨為本計劃



服務全天水圍區之計劃

15. 香港中華基督教青年會：互強互助成長計劃（推行地區包括屯門區）
16. Roundtable Community Limited：「全人培育」先導計劃（推行地區包括北區）
17. 香港國際社會服務社：真心英雄計劃
18. 香港扶幼會：闖出天地
19. 博愛醫院陳平紀念長者鄰舍中心：家庭綠洲 - 開心家庭建築師

基金資助23項天水圍計劃的概況

參與人士積極參與，結網互助，共建社會資本：

累積直接受惠者：8731

累積非直接受惠者：30750

累積義工：4309

累積受惠家庭：1487 戶

累積建立互助網絡：213個

截至2009年12月31日

社會資本：
創造希望、
互信、抗逆力

Creating Hope, Trust and Resilience



基金資助23項天水圍計劃的概況

姨社區內進行家庭配對，建立姨姨與青年的互助網絡



以家為本，建立跨階層及跨代的相聚平台，如姨姨與青年交流廚藝，促進社會共融

青協：天水圍展望工程之天耀社區網絡計劃

社會資
創造希望
互信、抗逆力

Creating Hope, Trust and Resilience



基金資助23項天水圍計劃的概況

食以廚藝連繫天水圍的家庭



民以食為天，展示跨界別合作的力量，發揮婦女強項，創作家鄉菜式，由受助者角色轉化為廚藝導師

東華三院：天廚計劃

社會資本
創造希望
互信、抗逆力

Creating Hope, Trust and Resilience



基金資助23項天水圍計劃的概況

住以樓長制手法，建立守望相助的安全網



遠親不如近鄰，樓長制令地區內各家庭可以建立互助關係，彼此支援

社會資本：
創造希望
互信、抗逆力

Creating Hope, Trust and Resilience



基金資助23項天水圍計劃的概況

行以新穎「生態導遊」手法，讓青年人提高能力及就業機會



生態導遊更帶動社區新機會，餐廳、旅遊公司及其他商業機構發揮協同效應，建立一條龍服務

Roundtable : 全人培育計劃

社會資本：
創造希望、
互信、抗逆力

Creating Hope, Trust and Resilience



基金資助23項天水圍計劃的概況

融以開放校園及課託手法，達致「家、社、校」融合



中學與小學破天荒
合作，家長與中學
生擔任小學生的
「生命導師」

伯裘書院：晴天計劃

社會資本：
創造希望、
互信、抗逆力

Creating Hope, Trust and Resilience

