

# 跨界別合作-- 社區投資共享基金資助

## 護慰天使推廣計劃

合作推動團體:

聖公會聖匠堂長者地區中心

殯儀業商會

香港青少年服務處紅磡綜合家庭服務中心

# 計劃特色

- ❖ 結合社區不同力量
- ❖ 每個人（包括喪親過來人）都可以成為護慰天使

當社區內有人面對死亡或喪親時，可以無分彼此地付出精神或實質上的支援。



# 計劃目標

## ❖ 解結

- ❧ 助喪親者解開心結，
- ❧ 渡過哀傷
- ❧ 讓過來人關懷其他喪親者，以達致助人自助力量，回饋社會。



# 計劃目標

## ❖ 結網

- 網絡社區上不同的團體（包括商界、社團、居民組織及政府部門），以支援喪親或面對死亡的人士
- 體現社區關懷
- 發揮社區互助精神



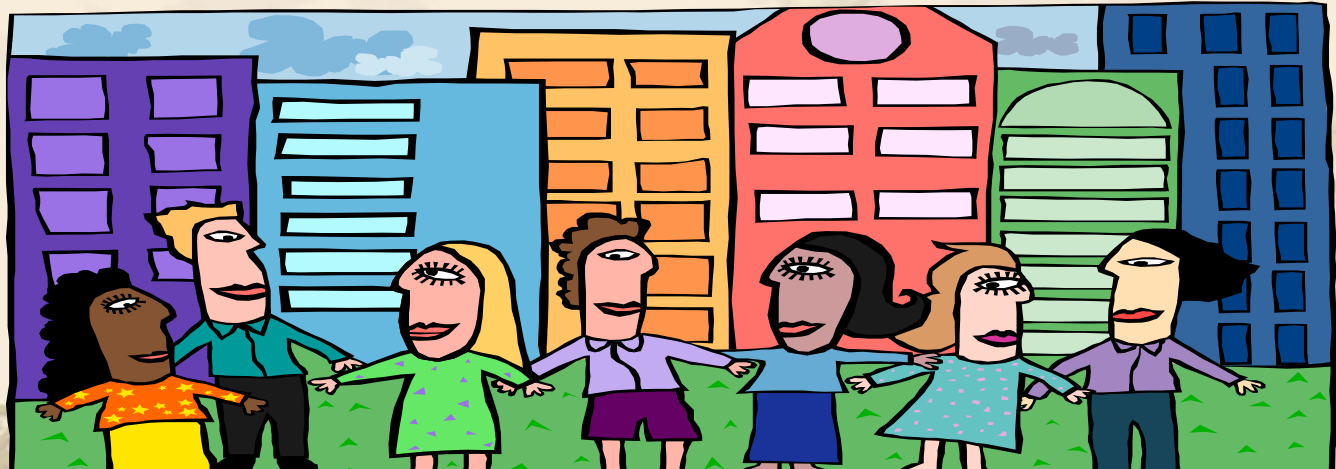
# 計劃推展的信念

- ❖ 強調跨界別合作的計劃
- ❖ 凝聚社區不同的力量
- ❖ 摒除宗教及政黨的因素
- ❖ 合力支援喪親或面對死亡
- ❖ 締造一個關懷友愛的社區



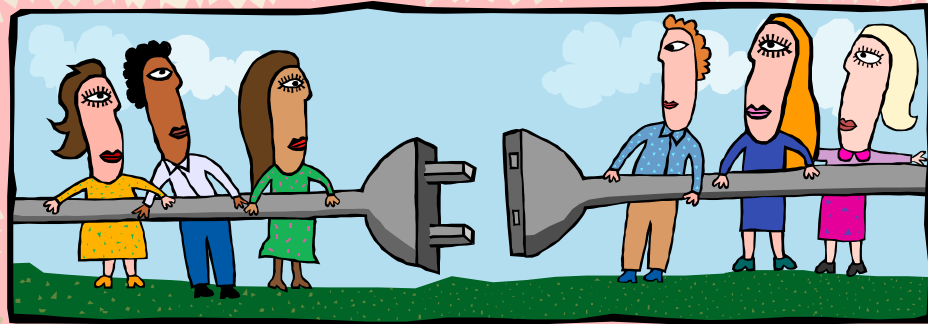
# 計劃的發展策略

- ❖ 以紅磡黃埔區為起點，推展計劃至全港
- ❖ 建立屋苑大廈組織網絡，發揮鄰里守望力量



# 計劃的發展策略

- ❖ 建立不同宗教網絡，發揮宗教關懷力量
- ❖ 集合地區組織或熱心人士力量，推動建立友愛關懷的社區



# (1) 護慰天使網絡

## ❖ 護慰天使組長

- 作為計劃與各團體的橋樑
- 向所屬單位成員傳遞支援喪親者及生死教育的訊息。



# (1) 護慰天使網絡

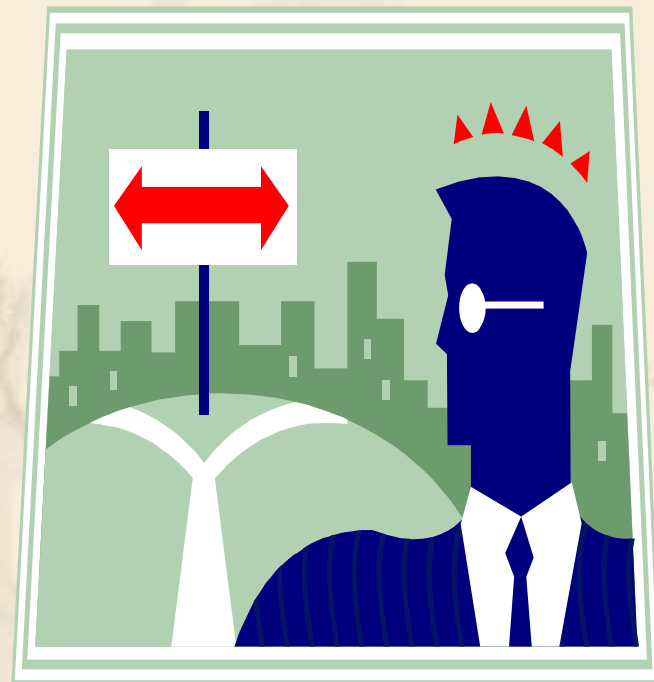
## ❖ 護慰天使

- 可獲相關之護慰天使課程
- 成為所屬組織或團體支援
- 提供全面性的哀傷及殯儀支援服務



# 如何建立網絡

- ❖ 在不同的社福界服務的會議中作介紹
- ❖ 親自拜訪不同的組織及團體負責人，介紹計劃的理念、目標及內容
- ❖ 運用現存人際網絡，例如基金顧問的網絡
- ❖ 籌備啟動禮，推動計劃



社區投資共享基金資助

跨界別合作

# 護慰天使遍社區啓動禮

## 暨

# 建立共融社區網絡關懷喪親者研討會

日期：2004年 月 11日（星期六）

主辦機構



香港社會服務界協會

香港家聯會



香港青少年服務處社區服務部



# 已建立的網絡

- ❖ 賸明會
- ❖ 九龍醫院醫務社會服務部
- ❖ 香港理工大學（應用社會科學系）
- ❖ 香港嶺南大學（亞太老年學研究中心）
- ❖ 道教省善真堂
- ❖ 香港長者協會
- ❖ 陳家偉議員辦事處
- ❖ 尹才榜員議員辦事處
- ❖ 蕭婉嫦議員辦事處
- ❖ 莫嘉嫻議員辦事處
- ❖ 劉定邦議員辦事處

# 已建立的網絡

- ❖ 香港聖公會福利協會
- ❖ 土瓜灣街坊福利會互助組
- ❖ 工聯會九龍中地區服務處
- ❖ 佛香講堂羅陳楚思老人中心
- ❖ 香港互勵會鄭裕彤敬老中心
- ❖ 紅磡村紅昇樓互助委員會
- ❖ 鐘聲慈善社陳守仁長者鄰舍中心

# 如何與我們聯絡：

- 地址：聖公會聖匠堂長者地區中心（九龍紅磡戴亞街一號地庫）
- 電話：2362 0301（內線233）
- 熱線電話：2365 1293
- 傳真：2356 1997
- 電郵：[par@holycarpenter.org](mailto:par@holycarpenter.org)
  - ❖ 護慰天使社工：譚婉真姑娘
  - ❖ 護慰天使社工：劉建宇先生

