

# 基督教靈實協會

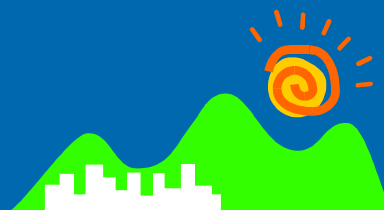
## 將軍澳是我家 – 社區康健共融計劃



基督教靈實協會  
HAVEN OF HOPE  
CHRISTIAN SERVICE

# 健康城市

- 建基於四十多年的服務基礎及對將軍澳社區的承擔，靈實在1997年確立「健康城市將軍澳」為廿一世紀的服務發展方向，致力推動將軍澳成為全港首個「健康城市」



健康城市將軍澳

- 世界衛生組織指出，一個人是否健康，不僅是「冇病冇痛」，還包括社交及心理的健康。廣義來說，全人健康是包括擁有和諧的家庭及人際關係；穩固的社交支援網絡；能積極享受生活及發揮個人潛能，盡展所長

# 將軍澳現況

## 將軍澳社區健康調查報告(2001年2月)

- 70% → 從未參加過任何義務社區工作
- Over 80% → 表示不會向社區事務人士反映意見
- 與鄰居關係介乎「麻麻」與「唔好」之間

- ◆鄰里支援薄弱
- ◆對社區缺乏歸屬感
- ◆共融觀念低落

# 計劃目標

## 建立

- 民間自助互助網絡
- 康健共融觀念及生活習慣
- 多元化就業模式
- 互助互惠的民商官協作模範

# 初階段工作重點

- 取代個別招募，發動區內現存“具組織性”群組及藉處所(例如企業辦公室、住客會所...等)組織所屬群組參與計劃
- 教會團契、制服團體、屋苑會所、地區團體執委會、大學師生、社會服務中心小組、企業...等

➤ 發動人力資本以配對區內有需要人士：

**中產人士及家庭**⇒ 專業知識教授、工作生涯  
經驗分享、事業發展經驗分享、  
人力(車)、家庭活動經驗

**青老**⇒ 知識教授、生活經驗分享

**家庭主婦**⇒ 家務知識傳授及協助、幼兒照顧支援

# 配對例子



## 凸(施)

青老(生活經驗)  
中產(管理經驗)  
上班一族/大學生  
中產家庭(車)  
家庭主婦

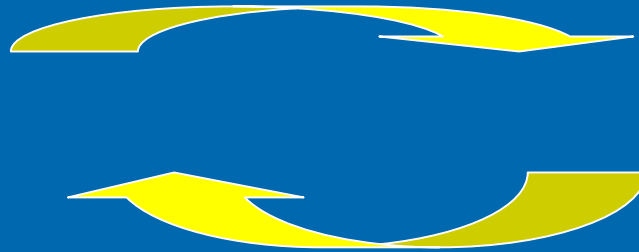
## 凹(受)

⇒ 青少年(人生目標)  
⇒ 失業婦女(創業)  
⇒ 青少年(搵工)  
⇒ 弱能家庭(活動)  
⇒ 單身人士、弱能人士  
及雙職家庭

# 凹凸效應(例一)

- 工作間經驗分享 – e.g. 老板喜歡怎樣的員工、辦公室助理做甚麼...
- 提供一對一搵工指導 – e.g. 見工排練

上班一族



青少年

- 化解平日對青少年的不滿
- 改善與弟妹的關係

# 凹凸效應(例二)

- 日常慰問
- 戶外活動協作及照顧工作間經驗

中產家庭

弱能人士家庭

- 闔府同心助人的樂趣
- 培養子女品格

# 結連商戶參與

## 例子

企業辦公室 / 零售商店 ⇨ 工作實習機會、  
僱用清潔隊服務

食肆 ⇨ 僱用宣傳隊服務

- 推行就業支援計劃(例如:青少年見習、清潔隊、宣傳隊...等)
- 推行教練計劃，跟進前一階段的配對採取一人(小組)對一人(小組)指導面對有關就業或創業發展

階段	工作策略	工作重點
一	<ul style="list-style-type: none"> <li>◇取代個別招募，發動區內現存”具組織性”群組及藉處所(例如企業辦公室、住客會所...等)組織所屬群組參與計劃</li> <li>◇以成員為青老、中產人士及家庭、家庭主婦的組織為重點</li> </ul>	<ul style="list-style-type: none"> <li>◇協助處所組織所屬群組(例如：與住客會所合辦活動組織中產單身住客...等)</li> <li>◇制定各類型合作藍圖，與不同組織擬訂推行細節</li> </ul>
二	<ul style="list-style-type: none"> <li>◇深化參與者對計劃理念(特別是價值觀)的認同及加強推行的能力</li> <li>◇因應不同類型”組織”可提供的”資本”，配對到地區上不同需要的群組</li> </ul>	<ul style="list-style-type: none"> <li>◇為不同群組舉辦工作坊，加強對”配對群組”的了解之餘，亦灌輸身心健康、遠親不如近鄰、自助互助、生命影響生命等理念和價值觀</li> <li>◇推行服務計劃</li> </ul>
三	<ul style="list-style-type: none"> <li>◇發動商戶參與，增加就業機會，加強經濟效益</li> <li>◇深化計劃參加者的反思及經驗，推動參與籌劃工作</li> </ul>	<ul style="list-style-type: none"> <li>◇推行就業支援計劃(例如:青少年見習、清潔隊、宣傳隊...等)</li> <li>◇推行教練計劃，跟進前一階段的配對採取一人(小組)對一人(小組)指導面對有關就業或創業發展</li> </ul>
四	鞏固網絡 深化轉變	
五		

Thank You  
多謝

