

凝聚社會力量 共建祥和社區 —  
民間、商界、政府夥伴同行  
中西區及離島區交流會

# 基金如何透過民間、商界、政府 夥伴合作發展社會資本



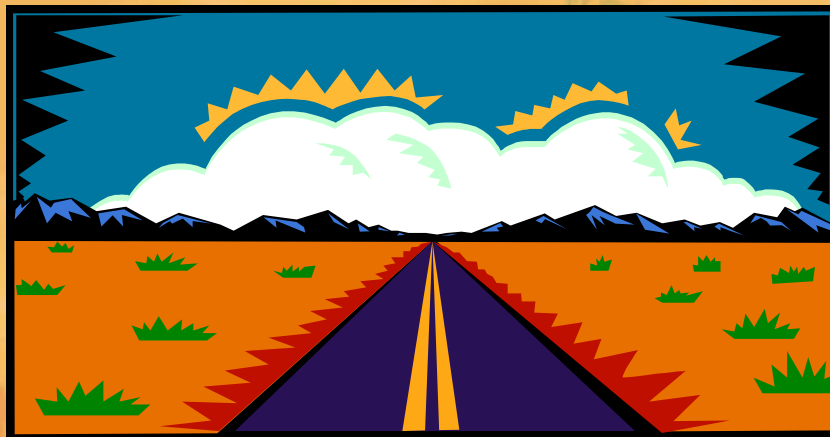
鄔維庸醫生, GBS, JP

社區投資共享基金委員會主席

二零零四年八月十七日

基金第二階段的目標：

回歸基本  
反璞歸真



# 期望

# 期望 1

未來的計劃必須  
有策略性、具創意，  
不應只是已獲撥款計劃的翻版



# 期望 2

回歸基本的意思就是由家庭開始：  
一個家庭



# 期望 3

每一個家庭成員的能力不一，境遇不同，每個成員可能有不同的成就，或是弱智特能，需要家人支持。但是作為家庭的一份子，無論任何的處境，同樣的重要。每一個家庭都是一個「健康」社會的主要單元，彼此都無私的付出，互相扶持。



# 期望 4

外面的環境對家庭會有很大衝擊，貧富懸殊不是單是香港的經驗，而是世界性的，亦不是容易解決的問題，而且

- a) 錢不能解決一切
- b) 政府亦不是可以解決所有問題



# 期望 5

要將社會上的防禦底線  
拉到最基本的一環 –  
家庭



# 期望 6



社會資本就是將家庭觀念、親情及關係普及至社會，將沒有關係的家庭重新延伸套入社區，建立人與人之間的關係，好像一家人一樣。

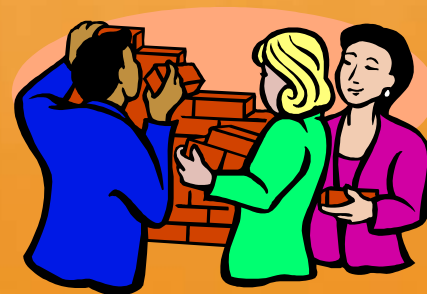
# 期望 7

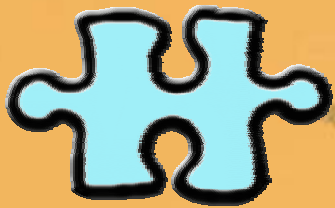
人生的追求有四方面

- a) 物質
- b) 安全感
- c) 情(包括親情、友情及愛情)
- d) 成就感和滿足感



社會資本就是  
維繫人與人之間的情，  
提升每個人可以奉獻、  
參與而有的滿足感。

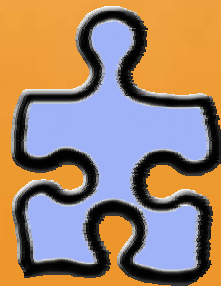




# 期望 8



計劃的目的必須改變傳統思維，運用社會資本的概念去解決和紓緩社區內的問題。計劃必須尋找機會，連繫不同的群體，達致建立網絡，產生凹凸互補的功能。



# 期望 9

因此  $1+1 = 2$  ,  
而是  $1+1 = 2^n$  ,

# 能量無限

