

社區投資共享基金計劃方案

跨代同行互關懷 - 社區共融計劃

耆康會東區社區老人服務中心





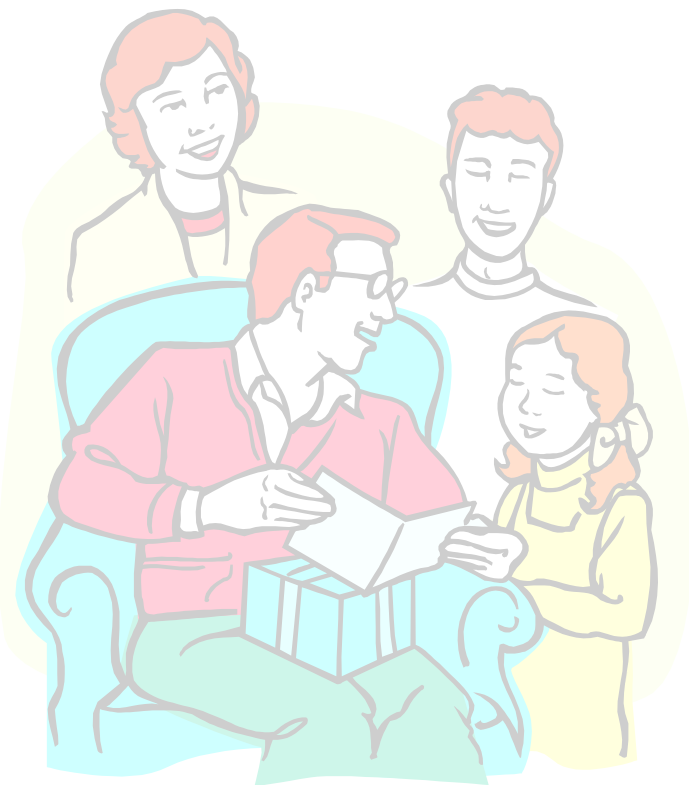
耆康會東區社區老人服務中心

跨代同行互關懷 — 社區共融計劃



服務對象

- ◆ 長者
- ◆ 新來港家庭



共通點

- ◆ 他們被認為是需要社會的照顧、需要接受服務、是社會的負累及會形成社會矛盾一群。
- ◆ 青少年

社會資本的定義

- ◆ 包括互相幫助、建立網絡、互相尊重及欣賞，並有貢獻社會的動機及行動。

計劃理念

- ◆ 協助社會上的弱勢社群發揮其能力成為社會資本。

計劃目的

- ◆ 促進地區上的長者與新來港家庭，共同參與服務社區及共建互相關懷的社區。
- ◆ 發揮互相支持，凝聚社會互助互惠的精神。
- ◆ 轉化負面形象，建立跨代共融新文化。

計劃內容 (1) : 『新動力』 - 耆青採訪報

- ◆ 招募長者及新來港青少年籌組辦報小組，並提供培訓課程。
- ◆ 共同參與出版地區性社區教育季刊。
- ◆ 宣傳跨代及新舊移民文化共融的訊息。
- ◆ 計劃一年出版四期，並向區內各機構、學校及公眾人士等派發。

計劃內容 (2) : 『新動力』 - 耆青互助網

- ◆ 鼓勵長者及新移民家庭建立非正式的網絡，從而建立互助支援網絡。
- ◆ 計劃一年內可提供四次活動給予長者及新移民家庭的舉辦四十八次的互助服務。

互助服務包括.....

長者方面

- 如社區嚮導、教書法、社區適應等。

新移民家庭方面

- 如探訪、陪診、家居清潔等。

計劃內容 (3) :

『新動力』 - 耆青社區服務體驗

- ◆ 推動長者及新移民家庭參與社區服務，藉此增加對新移民家庭參與社會服務的經驗等。
- ◆ 聯合長者及新移民家庭探訪區內其他弱勢社群，以為他們建立積極形象。
- ◆ 計劃一年內提供十次有關訓練給予長者及新移民家庭及預期有三千人次可參與此計劃。

總 結

透過以上的計劃，可使長者及新移民家庭能融合在一起，互相信任及幫助，而且更能共融地相處。